



毎週水曜日 10:30~13:00 (祝祭日を除く)

おたっしや サービスへ

ぜひご参加下さい♪

参加費 100 円 食事代 400 円

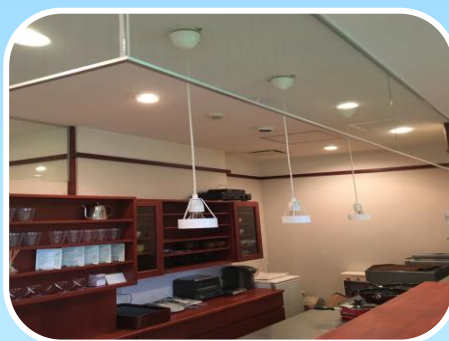
(年間 1 回別途 製作費 500 円がかかります)

参加対象者：釧路市内にお住まいの 65 歳以上の要支援 1・2 の方

または基本チェックリストに該当する方

みなさんで楽しいひとときを一緒に過ごしませんか？

まずは見学だけでもぜひお越しください。お待ちしております♡



運動

ラジオ体操
夏季は野菜作り等

脳トレ

なぞなぞや計算
小物作り等

食事

季節を感じる事が出来る手作りの昼食となっております。
ワイワイみんなでお話ししながらテーブルを囲んで食事を
します。

職員

看護師 兼 調理師、介護福祉士もおりますので、血圧や体温を測
ってほしい生活しているの困りごとを聞いて欲しい等、何でもご
相談ください。(昼食時服薬の声かけも致します。)

場所

釧路市白金町 2 丁目 14 号
クリニック養生邑内 喫茶ラ・プラス